



KOMA MODULAR
CONSTRUCTION s.r.o.
Říčanská 1180
CZ - 763 12 Vizovice
Phone: +420 577 452 831
Fax: +420 577 452 839
e-mail: info@container.cz

KOMA RENT s.r.o.
Prátelství 681
Uhrineves
CZ - 104 00 Praha 10
Phone: +420 272 705 898
Fax: +420 272 703 065
e-mail: praha@container.cz

KOMA SLOVAKIA s.r.o.
Štúrova 140
Mlynárce
SK - 949 01 Nitra
Phone: +421 376 510 117
Fax: +421 376 510 117
e-mail: slovakia@container.sk



www.container.cz

E3

TECHNICKÝ POPIS ŘEZY ZÁKLADNÍ TYPY

žárově zinkovaná konstrukce

KONTEJNER TYP E3

technický popis



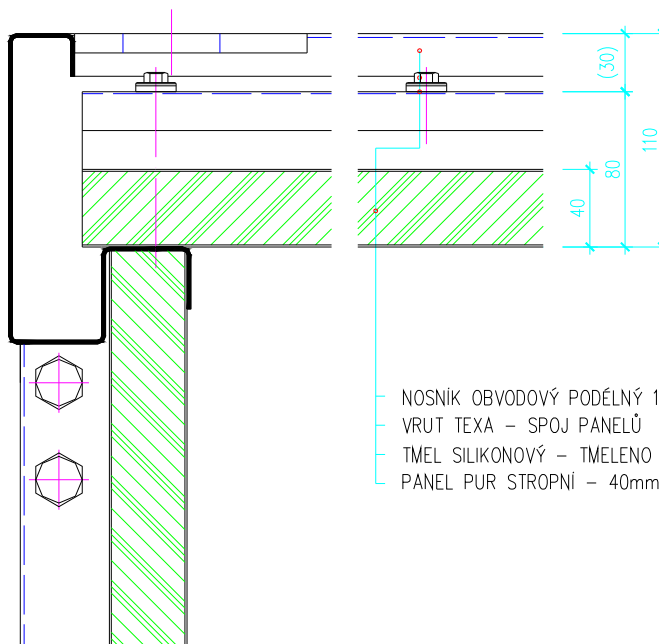
OBYTNÝ KONTEJNER TYP E3

Rozměr	6 000 x 2 440 x 2 755 mm
Světá výška	2 500 mm
Rám	ocelový rám žárově zinkovaný, opatřený vrchní dvousložkovou barvou.
Stohovatelnost	2x stohovatelný
Hmotnost	1 200 Kg
Sřecha	
<i>krytina</i>	PUR panel tl. 40+40 mm
<i>izolace</i>	PUR pěna v panelu tl. 40 mm
<i>součinitel. tep. prostupu</i>	$U_r = 0,56 \text{ W/m}^2$
<i>vnitřní obložení</i>	plech RAL 9002
<i>odtok vody</i>	4 ks střešních chrličů
<i>parozábrana</i>	-
<i>nosnost</i>	180 kg/m ²
Stěny	
<i>opláštění</i>	PUR panel tl. 40 mm
<i>povrchová úprava</i>	barevný nátěr RAL 9002
<i>izolace</i>	PUR pěna jako součást panelu tl. 40 mm
<i>součinitel. tep. prostupu</i>	$U_r = 0,597 \text{ W/m}^2\text{K}$
<i>vnitřní obložení</i>	plech RAL 9002
<i>parozábrana</i>	-
Podlaha	
<i>konstrukce</i>	ocelový rám, pozinkovaný
<i>izolace</i>	neizolováno
<i>součinitel. tep. prostupu</i>	-
<i>podlaha</i>	dřevotříška V100 tl. 18 mm
<i>parozábrana</i>	-
<i>podlahová krytina</i>	linoleum tl. 2 mm
<i>nosnost</i>	200 kg/m ²
Elektroinstalace	
<i>norma</i>	ČSN, nebo DIN (rozvod ve stěnách, nebo stropu)
<i>přívod-výstup</i>	380 V / 32 A
<i>světla</i>	dvě zářivky 1 x 36 W
<i>příslušenství</i>	3 x zásuvka, 1 x vypínač - povrchová montáž
<i>el. rozvadeč</i>	1x10 A; 2x16A; FI 25 A
Vybavení	
<i>dveře</i>	hliníkové, lakované, s kováním a cylindrickou vložkou 970 x 2050 mm
<i>okno</i>	plastové 970 x 1200 mm
<i>barevné odstíny kontejneru (bez příplatku)</i>	RAL 9002

žárově zinkovaná konstrukce

KONTEJNER TYP E3

příčný řez

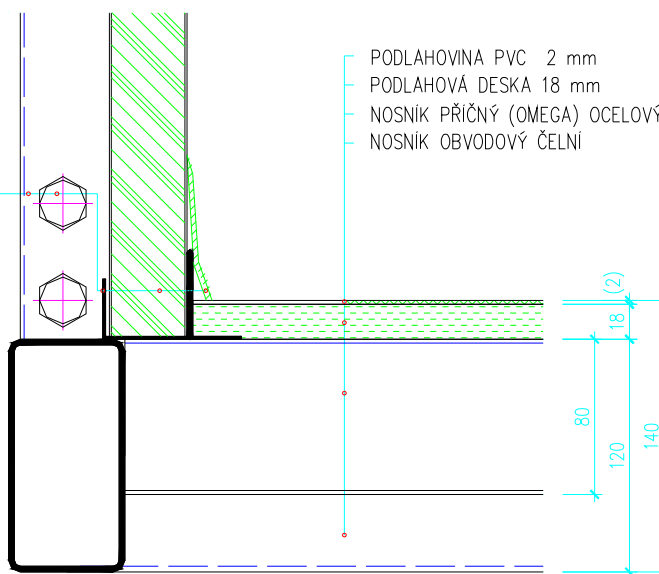


- NOSNÍK OBVODOVÝ PODÉLNÝ 150mm
- VRUT TEXA – SPOJ PANELŮ
- TMĚL SILIKONOVÝ – TMELENO V CELÉ DÉLCE
- PANEL PUR STROPNÍ – 40mm



- PODLAHOVINA PVC 2 mm
- PODLAHOVÁ DESKA 18 mm
- NOSNÍK PŘÍČNÝ (OMEGA) OCELOVÝ
- NOSNÍK OBVODOVÝ ČELNÍ

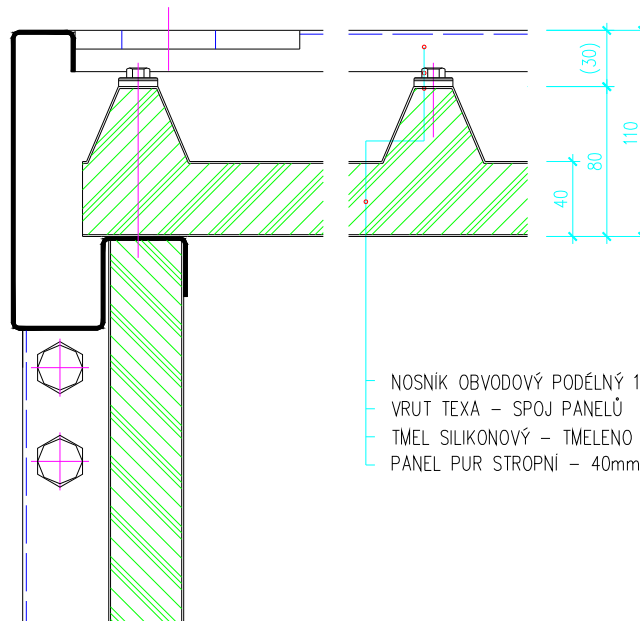
- LIŠTA OKOPOVÁ PLASTOVÁ
- PANEL STĚNOVÝ PUR 40mm
- LIŠTA PATNÍ PLECHOVÁ
- ŠROUB SPOJOVACÍ M16
- STOJINA OBVODOVÁ OCELOVÁ



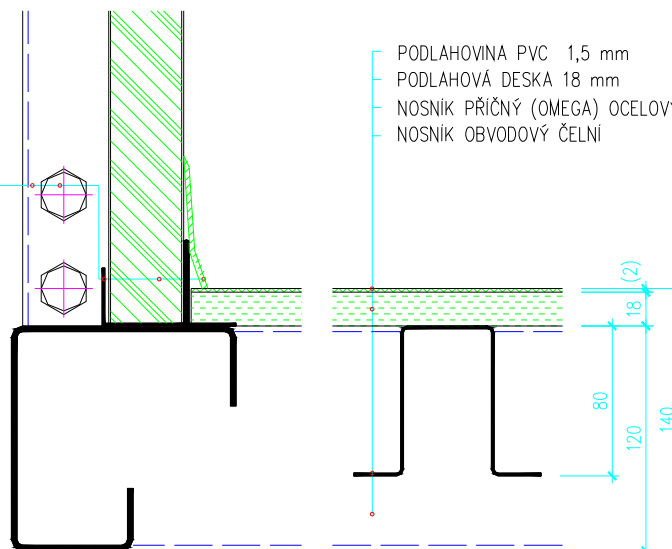
žárově zinkovaná konstrukce

KONTEJNER TYP E3

podélný řez



- NOSNÍK OBVODOVÝ PODÉLNÝ 150mm
- VRUT TEXA – SPOJ PANELŮ
- TMEL SILIKONOVÝ – TMELENO V CELÉ DÉLCE
- PANEL PUR STROPNÍ – 40mm



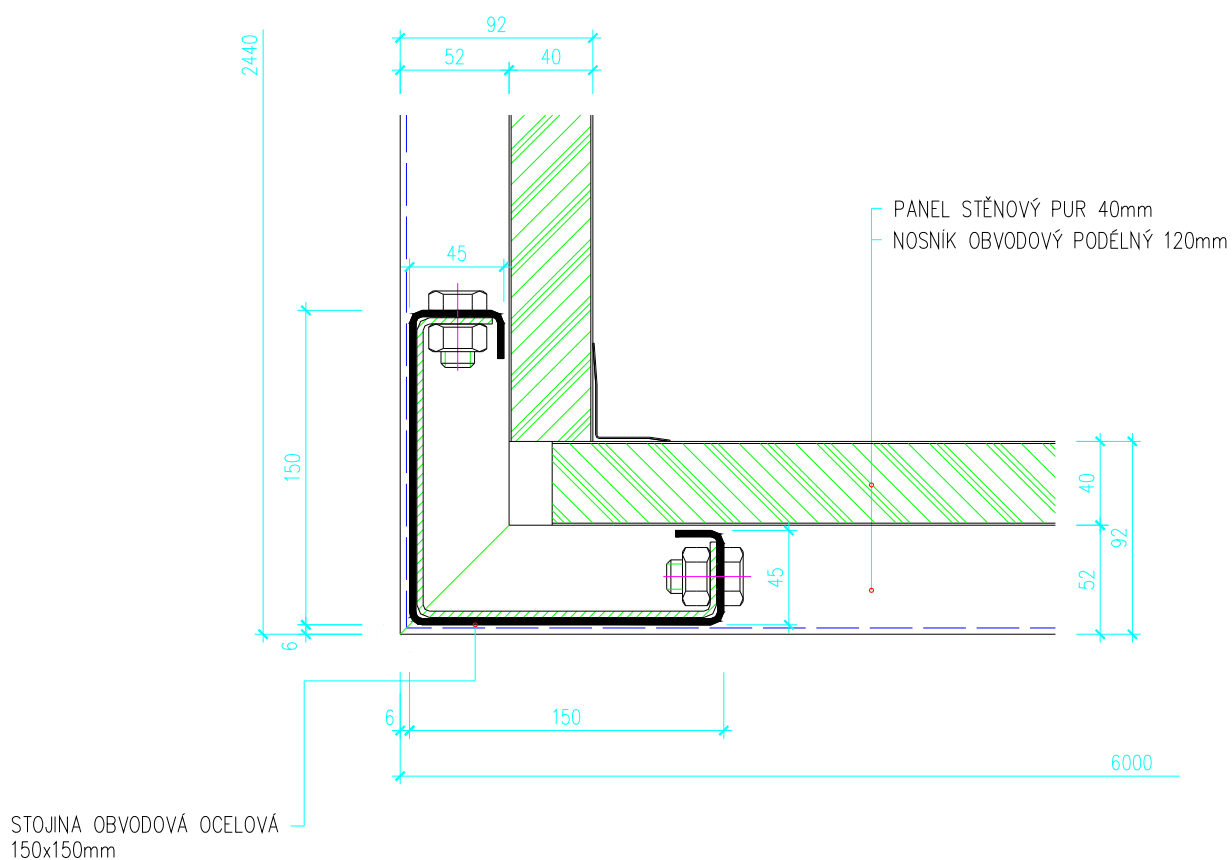
- PODLAHOVINA PVC 1,5 mm
- PODLAHOVÁ DESKA 18 mm
- NOSNÍK PŘÍČNÝ (OMEGA) OCELOVÝ
- NOSNÍK OBVODOVÝ ČELNÍ

- LIŠTA OKOPOVÁ PLASTOVÁ
- PANEL STĚNOVÝ PUR 40mm
- LIŠTA PATNÍ PLECHOVÁ
- ŠROUB SPOJOVACÍ M16
- STOJINA OBVODOVÁ OCELOVÁ

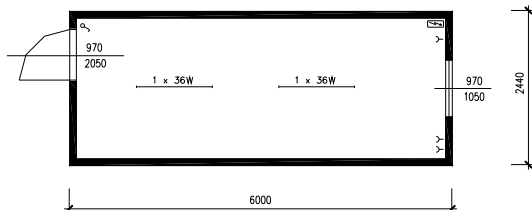
žárově zinkovaná konstrukce

KONTEJNER TYP E3

řez stojinou

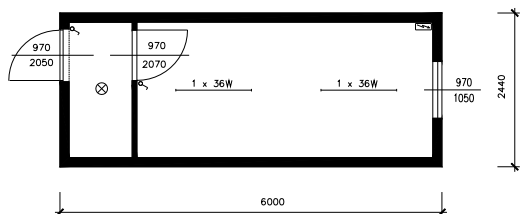


žárově zinkovaná konstrukce



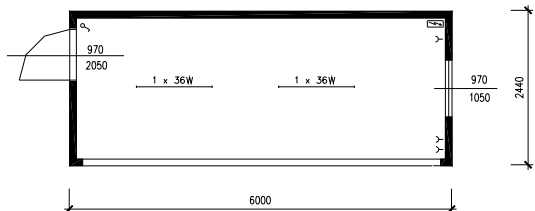
typ E3L 01

rám	celopozinkovaný
okno	1x970/1050mm hliníkové OS sklo ditherm, bez rolety
izolace	PUR panel
podlaha	bez izolace. linoleum 1,2mm
dveře venkovní	1x hliníkové 970x2050mm oboustraně lakované
	1x380V - vstup; 2x osvětlení 1x36W; 3x220V vnitř.zásuvky; rozvaděč s jističi
světlá výška	2 500mm
stohovatelnost	2x stohovatelný



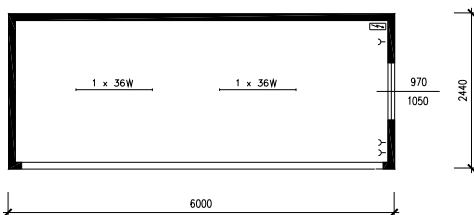
typ E3L 03

	celopozinkovaný
okno	1x970/1050mm hliníkové OS sklo ditherm, bez rolety
izolace	PUR panel
podlaha	bez izolace. linoleum 1,2mm
dveře venkovní	1x hliníkové 970x2050mm oboustraně lakované
elektro	1x380V - vstup; 2x osvětlení 1x36W; 3x220V vnitř.zásuvky; rozvaděč s jističi
světlá výška	2 500mm
stohovatelnost	2x stohovatelný



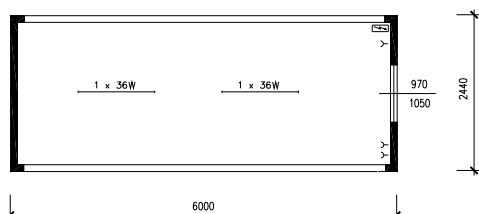
typ E3L 04

rám	celopozinkovaný
okno	1x970/1050mm hliníkové OS sklo ditherm, bez rolety
izolace	PUR panel
podlaha	bez izolace. linoleum 1,2mm
dveře venkovní	1x hliníkové 970x2050mm oboustraně lakované
	1x380V - vstup; 2x osvětlení 1x36W; 3x220V vnitř.zásuvky; rozvaděč s jističi
světlá výška	2 500mm
stohovatelnost	2x stohovatelný



typ E3L 07

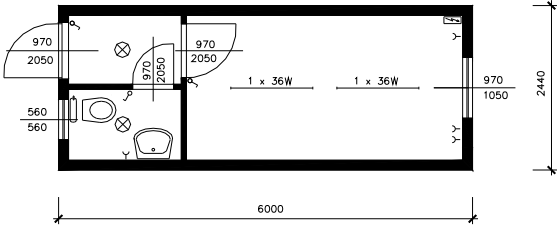
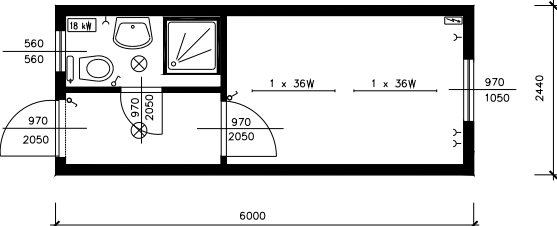
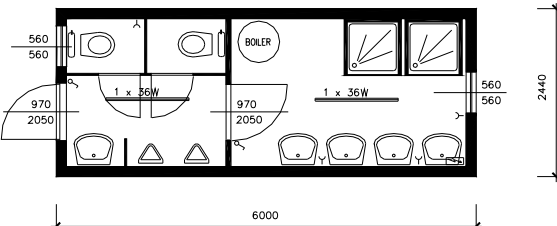
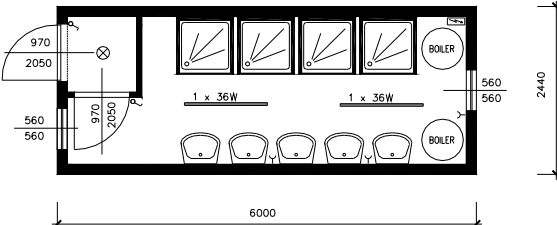
rám	celopozinkovaný
okno	1x970/1050mm hliníkové OS sklo ditherm, bez rolety
izolace	PUR panel
podlaha	bez izolace. linoleum 1,2mm
dveře venkovní	-
elektro	1x380V - vstup; 2x osvětlení 1x36W; 3x220V vnitř.zásuvky; rozvaděč s jističi
světlá výška	2 500mm
stohovatelnost	2x stohovatelný



typ E3L 08

rám	celopozinkovaný
okno	1x970/1050mm hliníkové OS sklo ditherm, bez rolety
izolace	PUR panel
podlaha	bez izolace. linoleum 1,2mm
dveře venkovní	-
elektro	1x380V - vstup; 2x osvětlení 1x36W; 3x220V vnitř.zásuvky; rozvaděč s jističi
světlá výška	2 500mm
stohovatelnost	2x stohovatelný

žárově zinkovaná konstrukce

 <p>Technical drawing of container type E3S 03 showing a floor plan with dimensions 6000mm width and 2440mm height. It features a window (970x1050mm), two 36W light fixtures, and a sanitary area with a toilet and sink.</p>	<h3>typ E3S 03</h3> <table border="1"> <tbody> <tr><td>rám</td><td>celopozinkovaný</td></tr> <tr><td>okno</td><td>1x970/1050mm hliníkové OS-ditherm, bez rolety</td></tr> <tr><td>Izolace</td><td>PUR panel</td></tr> <tr><td>podlaha</td><td>bez izolace, linoleum 1,2mm</td></tr> <tr><td>dveře venkovní</td><td>1x hliníkové 970x2050mm oboustraně lakované</td></tr> <tr><td>Sanita</td><td>1xWC, 1x umavadlo SV</td></tr> <tr><td>elektro</td><td>1x380V - vstup; 2x osvětlení 1x36W; 2x60W; 4x220V vnitř. zásuvky; rozvaděč s jističi</td></tr> <tr><td>světla výška</td><td>2 500mm</td></tr> <tr><td>stohovatelnost</td><td>2x stohovatelný</td></tr> </tbody> </table>	rám	celopozinkovaný	okno	1x970/1050mm hliníkové OS-ditherm, bez rolety	Izolace	PUR panel	podlaha	bez izolace, linoleum 1,2mm	dveře venkovní	1x hliníkové 970x2050mm oboustraně lakované	Sanita	1xWC, 1x umavadlo SV	elektro	1x380V - vstup; 2x osvětlení 1x36W; 2x60W; 4x220V vnitř. zásuvky; rozvaděč s jističi	světla výška	2 500mm	stohovatelnost	2x stohovatelný
rám	celopozinkovaný																		
okno	1x970/1050mm hliníkové OS-ditherm, bez rolety																		
Izolace	PUR panel																		
podlaha	bez izolace, linoleum 1,2mm																		
dveře venkovní	1x hliníkové 970x2050mm oboustraně lakované																		
Sanita	1xWC, 1x umavadlo SV																		
elektro	1x380V - vstup; 2x osvětlení 1x36W; 2x60W; 4x220V vnitř. zásuvky; rozvaděč s jističi																		
světla výška	2 500mm																		
stohovatelnost	2x stohovatelný																		
 <p>Technical drawing of container type E3S 04 showing a floor plan with dimensions 6000mm width and 2440mm height. It features a window (970x1050mm), two 36W light fixtures, and a sanitary area with a toilet, sink, and shower.</p>	<h3>typ E3S 04</h3> <table border="1"> <tbody> <tr><td>rám</td><td>celopozinkovaný</td></tr> <tr><td>okno</td><td>1xAL 970/1050mm/OS + 1x560/560mm sklopné</td></tr> <tr><td>Izolace</td><td>PUR panel</td></tr> <tr><td>podlaha</td><td>bez izolace, linoleum 1,2mm</td></tr> <tr><td>dveře venkovní</td><td>1x hliníkové 970x2050mm oboustraně lakované</td></tr> <tr><td>Sanita</td><td>1xWC, 1x umavadlo SV, 1x sprcha, 1x el. ohř. 18kW</td></tr> <tr><td>elektro</td><td>1x380V - vstup; 2x osvětlení 1x36W; 2x60W; 4x220V vnitř. zásuvky; rozvaděč s jističi</td></tr> <tr><td>světla výška</td><td>2 500mm</td></tr> <tr><td>stohovatelnost</td><td>2x stohovatelný</td></tr> </tbody> </table>	rám	celopozinkovaný	okno	1xAL 970/1050mm/OS + 1x560/560mm sklopné	Izolace	PUR panel	podlaha	bez izolace, linoleum 1,2mm	dveře venkovní	1x hliníkové 970x2050mm oboustraně lakované	Sanita	1xWC, 1x umavadlo SV, 1x sprcha, 1x el. ohř. 18kW	elektro	1x380V - vstup; 2x osvětlení 1x36W; 2x60W; 4x220V vnitř. zásuvky; rozvaděč s jističi	světla výška	2 500mm	stohovatelnost	2x stohovatelný
rám	celopozinkovaný																		
okno	1xAL 970/1050mm/OS + 1x560/560mm sklopné																		
Izolace	PUR panel																		
podlaha	bez izolace, linoleum 1,2mm																		
dveře venkovní	1x hliníkové 970x2050mm oboustraně lakované																		
Sanita	1xWC, 1x umavadlo SV, 1x sprcha, 1x el. ohř. 18kW																		
elektro	1x380V - vstup; 2x osvětlení 1x36W; 2x60W; 4x220V vnitř. zásuvky; rozvaděč s jističi																		
světla výška	2 500mm																		
stohovatelnost	2x stohovatelný																		
 <p>Technical drawing of container type E3S 10 showing a floor plan with dimensions 6000mm width and 2440mm height. It features two windows (560x560mm), two 36W light fixtures, and a sanitary area with two toilets, five sinks, two showers, and a boiler.</p>	<h3>typ E3S 10</h3> <table border="1"> <tbody> <tr><td>rám</td><td>celopozinkovaný</td></tr> <tr><td>okno</td><td>2x560/560mm AL sklopné -ditherm, bez rolety</td></tr> <tr><td>Izolace</td><td>PUR panel</td></tr> <tr><td>podlaha</td><td>bez izolace, linoleum 1,2mm</td></tr> <tr><td>dveře venkovní</td><td>1x hliníkové 970x2050mm oboustraně lakované</td></tr> <tr><td>Sanita</td><td>2xWC, 5x umavadlo, 2x pisoár, 2x sprcha, 1x boiler</td></tr> <tr><td>elektro</td><td>1x380V - vstup; 2x osvětlení 1x36W; 4x220V vnitř. zásuvky; rozvaděč s jističi</td></tr> <tr><td>světla výška</td><td>2 500mm</td></tr> <tr><td>stohovatelnost</td><td>2x stohovatelný</td></tr> </tbody> </table>	rám	celopozinkovaný	okno	2x560/560mm AL sklopné -ditherm, bez rolety	Izolace	PUR panel	podlaha	bez izolace, linoleum 1,2mm	dveře venkovní	1x hliníkové 970x2050mm oboustraně lakované	Sanita	2xWC, 5x umavadlo, 2x pisoár, 2x sprcha, 1x boiler	elektro	1x380V - vstup; 2x osvětlení 1x36W; 4x220V vnitř. zásuvky; rozvaděč s jističi	světla výška	2 500mm	stohovatelnost	2x stohovatelný
rám	celopozinkovaný																		
okno	2x560/560mm AL sklopné -ditherm, bez rolety																		
Izolace	PUR panel																		
podlaha	bez izolace, linoleum 1,2mm																		
dveře venkovní	1x hliníkové 970x2050mm oboustraně lakované																		
Sanita	2xWC, 5x umavadlo, 2x pisoár, 2x sprcha, 1x boiler																		
elektro	1x380V - vstup; 2x osvětlení 1x36W; 4x220V vnitř. zásuvky; rozvaděč s jističi																		
světla výška	2 500mm																		
stohovatelnost	2x stohovatelný																		
 <p>Technical drawing of container type E3S 12 showing a floor plan with dimensions 6000mm width and 2440mm height. It features two windows (560x560mm), two 36W light fixtures, and a sanitary area with four showers, five sinks, and two boilers.</p>	<h3>typ E3S 12</h3> <table border="1"> <tbody> <tr><td>rám</td><td>celopozinkovaný</td></tr> <tr><td>okno</td><td>2x560/560mm AL, bez rolety</td></tr> <tr><td>Izolace</td><td>PUR panel</td></tr> <tr><td>podlaha</td><td>bez izolace, linoleum 1,2mm</td></tr> <tr><td>dveře venkovní</td><td>1x hliníkové 970x2050mm oboustraně lakované</td></tr> <tr><td>Sanita</td><td>4x sprcha, 5x umyvadlo TUV/SV, 2x boiler 200l</td></tr> <tr><td>Elektro</td><td>1x380V - vstup; 2x osvětlení 1x36W; 1x60W; 3x220V vnitř. zásuvky; rozvaděč s jističi</td></tr> <tr><td>světla výška</td><td>2 500mm</td></tr> <tr><td>stohovatelnost</td><td>2x stohovatelný</td></tr> </tbody> </table>	rám	celopozinkovaný	okno	2x560/560mm AL, bez rolety	Izolace	PUR panel	podlaha	bez izolace, linoleum 1,2mm	dveře venkovní	1x hliníkové 970x2050mm oboustraně lakované	Sanita	4x sprcha, 5x umyvadlo TUV/SV, 2x boiler 200l	Elektro	1x380V - vstup; 2x osvětlení 1x36W; 1x60W; 3x220V vnitř. zásuvky; rozvaděč s jističi	světla výška	2 500mm	stohovatelnost	2x stohovatelný
rám	celopozinkovaný																		
okno	2x560/560mm AL, bez rolety																		
Izolace	PUR panel																		
podlaha	bez izolace, linoleum 1,2mm																		
dveře venkovní	1x hliníkové 970x2050mm oboustraně lakované																		
Sanita	4x sprcha, 5x umyvadlo TUV/SV, 2x boiler 200l																		
Elektro	1x380V - vstup; 2x osvětlení 1x36W; 1x60W; 3x220V vnitř. zásuvky; rozvaděč s jističi																		
světla výška	2 500mm																		
stohovatelnost	2x stohovatelný																		